



Merci d'avoir choisi « Screen Ruler ».

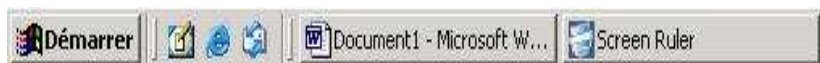
« Screen Ruler » est un logiciel PC qui permet d'agrandir la partie souhaitée de l'écran de votre PC. Cela permet de vous apporter un confort visuel dans la lecture d'un texte. Il affiche une bande grossissante sur l'écran, qui peut être amplifiée, et dont on peut changer le contraste ou assombrir l'arrière-plan.



« Screen Ruler » fonctionne avec n'importe quel logiciel, puisqu'il agit comme une couche supplémentaire sur votre écran PC. D'un point de vue technique, « Screen Ruler » ne doit pas interférer ou bloquer votre carte graphique.

## Fonctionnement de « Screen Ruler »

Une fois que vous avez lancé « Screen Ruler » à partir du menu « Démarrer », il restera actif comme une application ouverte et fonctionnera avec tout autre logiciel. Quand vous travaillez dans une application, par exemple Microsoft Word, la barre de menu « Screen Ruler » se réduira automatiquement de telle sorte qu'elle ne gênera pas votre visibilité.



Si vous voulez changer l'un des paramètres de contrôle de « Screen Ruler », cliquez sur la fenêtre réduite « Screen Ruler », et elle apparaîtra devant les autres applications.

Vous pouvez aussi basculer vers « Screen Ruler » en pressant simultanément les touches « Alt » et « Tab ».

## Contrôles principaux de « Screen Ruler »



### Bouton de grossissement

Il permet à la bande « Screen Ruler » d'agrandir les caractères  $\times 2$ . Par conséquent, toutes les images et le texte seront agrandies par la bande « Screen Ruler ».

Pour changer le grossissement, affichez la barre de contrôle « Screen Ruler », et cliquez sur le bouton de grossissement.



### Bouton de contraste

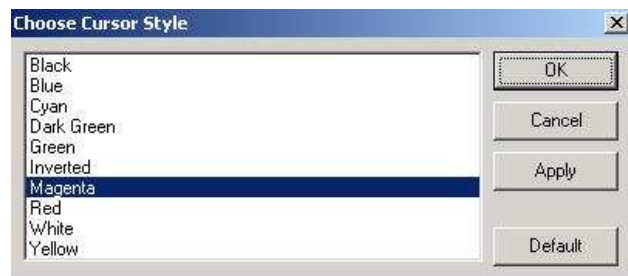
Quand le bouton de grossissement est disponible (pour agrandir le texte et les images dans la bande « Screen Ruler »), on peut augmenter le contraste ou inverser les couleurs à l'intérieur de la bande en cliquant sur le bouton de contraste.

Pour certains utilisateurs, cela peut rendre la lecture du texte plus facile. Par exemple, un texte noir sur un fond blanc apparaîtra, après inversion, comme un texte blanc sur fond noir.



Bouton de la souris

Ce bouton change la couleur du curseur de la souris, en fonction des options suivantes:



Bouton d'aide - Ce bouton ouvre le fichier d'aide.

## La barre de contrôle « Screen Ruler »



Ces boutons contrôlent la bande « Screen Ruler». Voyez les paragraphes suivants pour plus de détails.



Ce bouton fait disparaître la bande horizontale « Screen Ruler», et vous permet d'obtenir une unique ligne pleine pour vous aider dans la lecture.



Ce bouton permet d'obscurcir la zone située au-dessus de la bande « Screen Ruler».



Ce bouton permet d'obscurcir la zone située au-dessous de la bande « Screen Ruler».



Quand le grossissement est actif, ce bouton permet de noircir l'écran au-dessus et au-dessous de la bande « Screen Ruler». Ce bouton ne fonctionne pas si le grossissement est inactif.



Ces boutons font varier les paramètres de contraste de la section assombrie de l'écran, s'ils sont sélectionnés. Cela va du blanc au noir et en passant par le gris.



Les flèches « haut/bas » permettent de changer la largeur de bande « Screen Ruler».

### **Contact et Support**

Vous pouvez visiter le site [www.screen-ruler.com](http://www.screen-ruler.com)